



# SOUDABOND COLAS EM SPRAY

---

ALTO DESEMPENHO, FORTE E  
ADEQUADO PARA POLIESTIRENO

**SOUDAL**

# SOUDAL

## SOUDAL CONSTRUIR O FUTURO




Dentro da gama de colas de contacto, os sprays são um segmento popular, uma vez que são fáceis de utilizar, rápidos, limpos e muito eficientes em termos de custos. Devido ao padrão de pulverização controlado, qualquer excesso de pulverização é minimizado. Uma vez que podem ter muitas aplicações, em substratos porosos e não porosos, são úteis em quase todos os sectores industriais. Pulverizar, deixar evaporar e juntar. É tão simples quanto isso!






## APLICAÇÕES

 ESTOFOS	 MARCENARIA	 ISOLAMENTO	 AUTOMÓVEL
 CHÃO FLUTUANTE	 MONTAGEM GENÉRICA	 EMBALAGENS	 E MUITO MAIS

### Empresa Familiar

 Fundada por Vic Swerts em 1966	 100% propriedade familiar	 Estratégia de crescimento de longo prazo
---	--	---

### Internacionalização

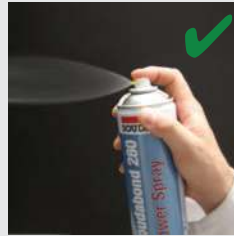
 77 Filiais	 +4.000 Colaboradores	 140 Países
---	--	--

# COMO PULVERIZAR

## ▶ DISTÂNCIA



DEMASIADO PERTO



PERFEITO: 10-15CM



DEMASIADO LONGE

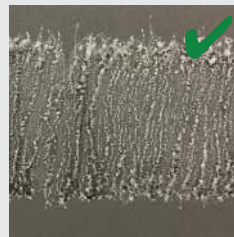


- A distância correta depende da cola utilizada.
- Para conseguir a distância certa, recomenda-se fazer primeiro um pequeno teste.
- A distância ideal está no ponto onde a parábola formada pelo spray é mais larga: entre 10-15 cm.
- Após cada período de utilização, inverta a lata e pulverize até o spray ser transparente.

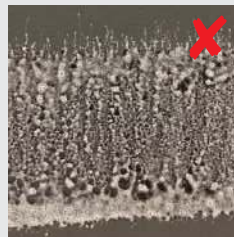
## ▶ VELOCIDADE



DEMASIADO RÁPIDO



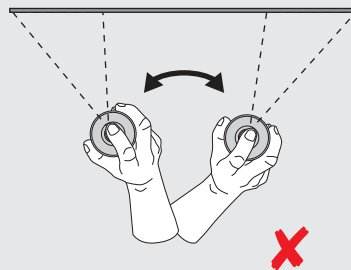
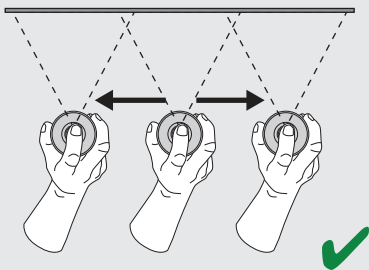
PERFEITO



DEMASIADO LENTO

- Certifique-se que aplica a quantidade ajustada de cola na superfície.
- Variar a velocidade de aplicação terá uma influência significativa.

## ▶ MOVIMENTO



- Ir fazendo a pulverização a uma velocidade normal e constante, sem abanar.
- Parar de carregar no aplicador em cada extremidade e recomeçar de novo.
- Pulverizar perpendicularmente num ângulo constante de 90° em relação à superfície.
- Os sprays têm de ser usados na vertical para obter uma pulverização homogênea.

## ▶ SOBREPOSIÇÃO



PRIMEIRO NAS EXTREMIDADES



25% - 50% SOBREPOSIÇÃO

- Passo 1: Pulverize as extremidades da superfície.
- Passo 2: Preencha as extremidades com faixas de cola. Fazer entre 25% a 50% de sobreposição em relação à faixa anterior.
- Passo 3: Deixe evaporar até sentir a cola seca.

# PRODUTOS

## SOUDABOND 280 POWER SPRAY

### RÁPIDO E EXTREMAMENTE FORTE

Cola de contacto potente e rápida.

#### DESCRIÇÃO

O Soudabond 280 Power Spray é uma cola de contacto muito potente e rápida, para aplicação em duas faces, à base de borracha sintética. O curto tempo de evaporação, a rápida consolidação e a elevada resistência fazem desta cola um parceiro fiável em todas as circunstâncias. O Power Spray é particularmente adequado para a colagem dos materiais de montagem mais comuns na indústria da construção e dos transportes, tais como metal, aço, betão, madeira, laminados, plásticos, cerâmica e outros. A cola preserva o seu poder de adesão, mesmo sob tensão e é adequada para materiais que têm de ser fixados, carregados ou processados imediatamente.

- Laminados
- Orlas
- Colagens sob tensão
- Colagem de espuma

#### CARACTERÍSTICAS PRINCIPAIS



ELEVADA RESISTÊNCIA FINAL



TEMPO DE EVAPORAÇÃO CURTO



TEMPO ABERTO LONGO

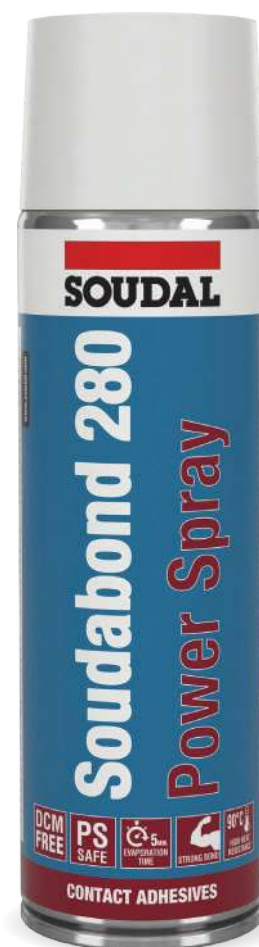


NÃO ATACA O POLIESTIRENO

#### OUTRAS VANTAGENS

- Uso universal
- Rápida consolidação
- Fácil de utilizar
- Sem diclorometano (DCM)
- Não ataca o poliestireno (PS Safe)
- Secagem rápida
- Colagem ajustada à mão
- Boa aderência a muitos materiais

Art. n°	Embalagem	Conteúdo
146311	Aerossol	500ml



# PRODUTOS

## SOUDABOND 265 CLASSIC SPRAY

### UNIVERSAL E PRONTO-A-USAR

Cola de contacto universal, forte e pronta-a-usar

#### DESCRIÇÃO

O Soudabond 265 Classic Spray é uma cola de contacto universal, pronta-a-usar, de aplicação em duas faces, à base de borrachas sintéticas. O Classic Spray é especialmente indicado para a colagem de embalagens, têxteis, chão flutuante e outros materiais leves, como cortiça, couro, cartão, papel, alcatifa, plástico, fibra de vidro e poliestireno. Também pode ser utilizado na colagem de laminados (HPL) e folheados. Não é adequado para superfícies irregulares e ligações PE, PP e PTFE, PVC flexível e vinil. Aconselha-se a utilização apenas em superfícies planas.

- Materiais têxteis
- Materiais para embalagens
- Revestimentos flexíveis para pavimentos
- Materiais leves em geral

#### CARACTERÍSTICAS PRINCIPAIS



FÁCIL  
DE USAR



TEMPO DE EVAPORAÇÃO  
REGULAR



TEMPO ABERTO  
LONGO



NÃO ATACA  
O POLIESTIRENO

#### OUTRAS VANTAGENS

- Uso universal
- Não ataca o poliestireno (PS Safe)
- Secagem rápida
- Sem diclorometano (DCM)
- Boa aderência a muitos materiais

Art. n°	Embalagem	Conteúdo
146309	Aerossol	500ml



# PRODUTOS

## SOUDABOND 250 SUPER TACK

### SUPER RÁPIDO E FÁCIL

Cola de contacto pronta-a-usar, rápida e de tack elevado.

### DESCRIÇÃO

Soudabond 250 Super Tack é uma cola de contacto pronta-a-usar, fácil e rápida, à base de borrachas sintéticas. É a cola perfeita para colar isolamentos macios e flexíveis, barreiras de vapor, isolamento acústico, películas e muitos outros materiais. Pode ser aplicada numa ou em duas faces, consoante a aplicação. Quando aplicada numa face, a peça, pode ser reposicionada.

- Isolamento macio e flexível
- Barreiras de vapor
- Isolamento acústico
- Folhas de alumínio

### CARACTERÍSTICAS PRINCIPAIS



### OUTRAS VANTAGENS

- Excelente aderência inicial
  - Rápida consolidação
- Para colagens temporárias ou permanentes
  - Não ataca o poliestireno (PS Safe)
  - Sem diclorometano (DCM)
  - Resistente à humidade

Art. n°	Embalagem	Conteúdo
158187	Aerossol	500ml



# LIMPEZA

## ANTES DA APLICAÇÃO

### 1 DESENGORDURAR

Preparação das superfícies antes da aplicação, para assegurar uma boa aderência.

#### CLEANER & DEGREASER

O Soudal Cleaner & Degreaser é um produto de limpeza e desengordurante, de secagem rápida, para diversos trabalhos de manutenção e montagem.

- Preparação de superfícies antes da aplicação
- Limpeza e desengorduramento de peças mecânicas
- Remoção de excesso de selantes híbridos, PU ou silicone não curados, resíduos de alcatrão, gordura e ceras.

#### CARACTERÍSTICAS

- Secagem rápida
- Não deixa resíduos
- Limpa e desengordura

Art. n°	Embalagem	Conteúdo
119708	Aerossol	400ml



## DEPOIS DA APLICAÇÃO

### 2 LIMPAR SUPERFÍCIES

Remover o excesso de produto das superfícies.

#### REMOVER CT UNIVERSAL

O Remover CT Universal é uma mistura não agressiva, à base de solvente natural, adequada para a remoção de resíduos de colas frescas e da maioria dos tipos de colas de contacto já curados. O removedor natural também está indicado para remover óleo, gordura, sujidade e muitos outros resíduos, como por exemplo, resíduos de autocolantes. Não é adequado para substratos porosos.

- Adequado para remover resíduos de cola fresca, óleos, gorduras e outros resíduos de sujidade
- Remove excessos endurecidos de cola de contacto
- Não é adequada para poliestireno e Plexiglas™

#### CARACTERÍSTICAS

- Não corrosivo
- Sem solventes
- Cheiro agradável
- Limpa e remove

Art. n°	Embalagem	Conteúdo
135010	Aerossol	500ml





**SUDAL**

**SUDAL PORTUGAL**

Rua Mourisca, 26-32, Capa Rota

2710-207 Manique de Cima

Sintra, Portugal

Tel.: +351 219 244 803

Email: [portugal@soudal.com](mailto:portugal@soudal.com)

[www.soudal.com](http://www.soudal.com)